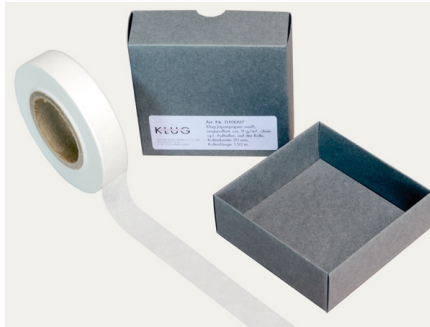


## Technisches Datenblatt

Japanpapier - auf Rolle



### Beschreibung:

Japanpapier, weiß, 9,0 g/m<sup>2</sup>, ohne Alkalipuffer, auf Schmalrollen, 2 bzw. 3 cm breit mit jeweils 150 m Lauflänge. Das Papier eignet sich für Restaurierungsarbeiten wie z.B. zum Risseschießen oder zur Objektmontage von Graphiken, Fotos usw.

### Lagerformate:

Rolle - 9 g/m<sup>2</sup> - 20 mm/150 lfm, Rolle - 9 g/m<sup>2</sup> - 30 mm/150 lfm

### Materialeigenschaften:

#### Materialeigenschaften

- Langfaserzellstoff (Abacá / Manilahanf, gebleicht / total chlorfrei)
- Flächengewicht ca. 9 g/m<sup>2</sup>
- Dicke 0,035 mm
- Reißfestigkeit längs, trocken ca. 8N/15 mm
- Reißfestigkeit quer, trocken ca. 4N/15 mm
- Reißfestigkeit längs, nass ca. 1,5N/15 mm
- Weiße 76 % – ohne optische Aufheller
- pH ca. 7,0
- Kappa-Zahl < 3 = ligninfrei
- Kupfergehalt < 2 mg/kg
- Asche, ca. 0,35 %
- ungepuffert
- Photographic Activity Test (PAT) nach ISO 18916:2007 bestanden

### Sonstiges:

Das KLUG - Japanpapier auf Rolle ist eine preiswerte Alternative zu bekannten Japanpapieren. Es wird aufgrund seiner hohen Reißfestigkeit und seiner guten Durchsicht häufig zum Risseschießen oder zur Objektmontage von Graphiken und Fotos eingesetzt.

Weitere Informationen wie rechtsverbindliche Qualitätsgarantie, Zertifikate unabhängiger Prüfeinrichtungen und Hinweise zur Verarbeitung stehen im Internet unter [klug-conservation.de](http://klug-conservation.de) bereit.