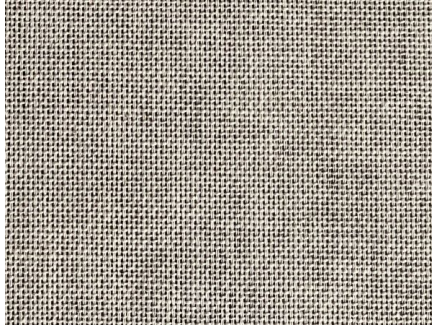


Technisches Datenblatt

Klappkassette - KS 18 - Premium, Naturleinen, Lino Auster 2024



- Beschreibung:** Alterungsbeständige Premium Klappkassette KS 18 als verbesserte Ausführung der bekannten »Solander-Box«. Hergestellt aus Vollmaterial mit Gewebeüberzug. Dicht schließend, millimetergenau ab einem Stück buchbinderisch gefertigt.
- Lagerformate:** siehe Internet klug-conservation.de
- Materialeigenschaften:**
- Gewebe**
- Kette: Baumwolle
 - 26 Kettfäden pro cm²
 - Schuss: 100% Baumwolle
 - 12 Schussfäden pro cm²
 - Dicke 0,44 mm
 - Flächengewicht 268 g/m²
 - FSC®-zertifiziert, GFA-COC-003913
- Kaschierpapier**
- 35 g/m², pH-neutral
- Kaschierklebstoff**
- Acryl-Klebstoff
 - ohne Weichmacher

Weitere Informationen wie rechtsverbindliche Qualitätsgarantie, Zertifikate unabhängiger Prüfeinrichtungen und Hinweise zur Verarbeitung stehen im Internet unter klug-conservation.de bereit.