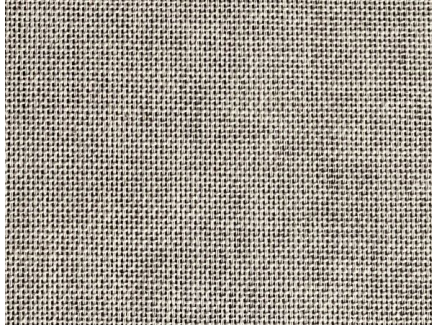


## Technisches Datenblatt

Klappkassette - KS 18 - Premium, Naturleinen, Lino Auster 2024



- Beschreibung:** Alterungsbeständige Premium Klappkassette KS 18 als verbesserte Ausführung der bekannten »Solander-Box«. Hergestellt aus Vollmaterial mit Gewebeüberzug. Dicht schließend, millimetergenau ab einem Stück buchbinderisch gefertigt.
- Lagerformate:** siehe Internet [klug-conservation.de](http://klug-conservation.de)
- Materialeigenschaften:**
- Gewebe**
    - Kette: Baumwolle
    - 26 Kettfäden pro cm<sup>2</sup>
    - Schuss: 100% Baumwolle
    - 12 Schussfäden pro cm<sup>2</sup>
    - Dicke 0,44 mm
    - Flächengewicht 268 g/m<sup>2</sup>
    - FSC®-zertifiziert, GFA-COC-003913
  - Kaschierpapier**
    - 35 g/m<sup>2</sup>, pH-neutral
  - Kaschierklebstoff**
    - Acryl-Klebstoff
    - ohne Weichmacher

Weitere Informationen wie rechtsverbindliche Qualitätsgarantie, Zertifikate unabhängiger Prüfeinrichtungen und Hinweise zur Verarbeitung stehen im Internet unter [klug-conservation.de](http://klug-conservation.de) bereit.