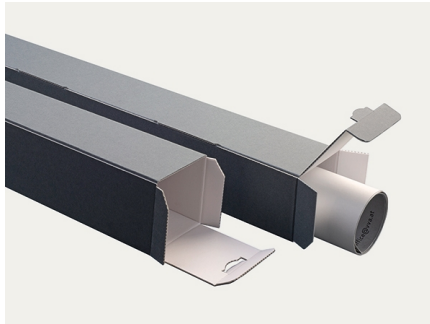


## Technisches Datenblatt

Kartenhülse - geklebte Ausführung



### Beschreibung:

Kartenhülse mit anhängender Klappe in geklebter Ausführung, entwickelt für die Archivierung von gerollten Objekten wie z.B. Landkarten, Plänen, Zeichnungen oder Postern. Lieferung flachliegend.

### Lagerformate:

### Materialeigenschaften:

#### Rohpapier

- 100 % gebleichte Cellulose
- ohne Verwendung von Recyclingfasern
- frei von verholzten Fasern
- Kappa-Zahl < 5 = ligninfrei
- pH 7,5 – 10,0 = säurefrei (nach ISO 6588-1:2020)
- Alkalipuffer > 2 % natürliches Calciumcarbonat (GCC)
- Leimung: neutral/synthetisch (ohne Zusatz von Alaun)
- Oberflächenleimung: Cobb60 nach ISO 535 < 25
- ohne optische Aufheller
- Lichtechtheit ca. 7 – 8 (= vorzüglich) nach Wollskala (DIN EN ISO 105-B02)
- kein Ausbluten nach DIN ISO 16245:2012
- Oberfläche verfestigt (verschmutzungsarm, radierfähig)
- Photographic Activity Test (PAT) nach ISO 18916:2007 bestanden

#### Klebstoff Wellpappe

- Stärkeklebstoff
- pH > 8,0
- nassfeste Verklebung

#### Klebstoff Verklebung

- Dispersionsklebstoff frei von Lösemitteln und Weichmachern

Weitere Informationen wie rechtsverbindliche Qualitätsgarantie, Zertifikate unabhängiger Prüfeinrichtungen und Hinweise zur Verarbeitung stehen im Internet unter [klug-conservation.de](http://klug-conservation.de) bereit.