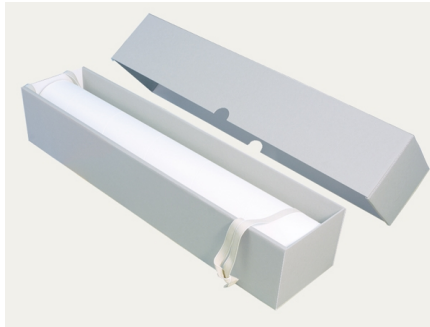


## Technisches Datenblatt

Stülpbox - KS 16 mit inliegender Hülse



### Beschreibung:

Stülpbox mit inliegender Hülse, geeignet für die schonende Aufbewahrung von gerollten Objekten wie Landkarten, Plänen, Textilien usw. Die Hülse aus spiralgewickeltem, naturweißem Museumskarton liegt auf zwei Auflagen – das Objekt ist dadurch keinem Druck ausgesetzt. Zum Ausheben der Hülse werden zwei Textilschlaufen mitgeliefert.

### Lagerformate:

### Materialeigenschaften:

#### Rohpapier

- 100 % gebleichte Cellulose
- ohne Verwendung von Recyclingfasern
- frei von verholzten Fasern
- Kappa-Zahl < 5 = ligninfrei
- pH 7,5 – 10,0 = säurefrei (nach ISO 6588-1:2020)
- Alkalipuffer > 2 % natürliches Calciumcarbonat (GCC)
- Leimung: neutral/synthetisch (ohne Zusatz von Alaun)
- ohne optische Aufheller
- Photographic Activity Test (PAT) nach ISO 18916:2007 bestanden

#### Klebstoff Wellpappe

- Stärkeklebstoff
- pH > 8,0
- nassfeste Verklebung

Weitere Informationen wie rechtsverbindliche Qualitätsgarantie, Zertifikate unabhängiger Prüfeinrichtungen und Hinweise zur Verarbeitung stehen im Internet unter [klug-conservation.de](http://klug-conservation.de) bereit.